

# シンプルで叶える豊かさ“less is more”な暮らし

「デザイン」で叶える  
新しい住まいのカタチをお届けします。

今だけ!

ご契約の方に  
家具  
50万円分  
プレゼント!

特別分譲 | 先着順申込受付中



パークタウン朝日25-20

noise less

ノイズレス



見学来場予約



パークタウン朝日25-3

border less

ボーダーレス



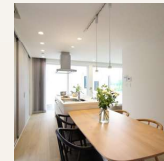
見学来場予約



しあわせの杜15-4

noise less

ノイズレス



見学来場予約



 HOKUSHU

お問い合わせ

TEL.022-348-3672

受付時間 / 10:00~17:00(水曜定休)

残価設定型住宅ローン対応!

住まいの買い方が変わる!

詳しくはHPをチェック



株式会社 北洲 ハウジング事業部

981-3341 富谷市成田9-2-2


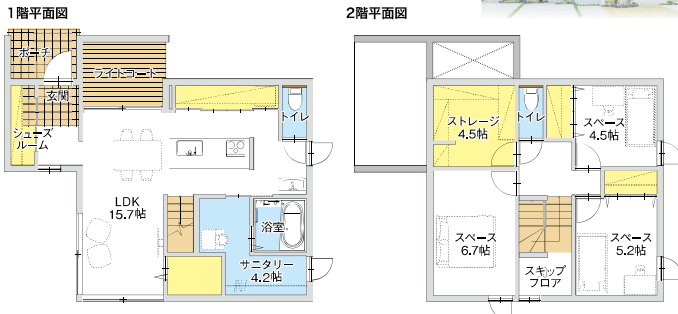
TEL.022-348-3672

宅地建物取引業:国土交通大臣(5)第6277号

(一社)宮城県宅地建物取引業協会会員

建設業:国土交通大臣許可(特-3)第19409号

noise less **パークタウン朝日25-20**  
スキップフロアと室内感覚のテラスのある住まい

**4,460** (税込) 万円

※建物・土地・外構含む  
※家具・家電は販売価格には含まれません


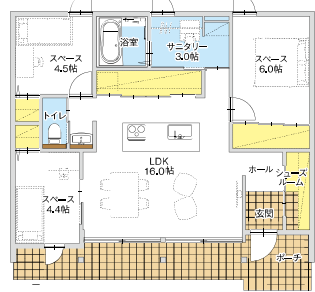
見どころポイント

- ①実は明るい「窓のない外観」
- ②中二階(スキップフロア)の明るいワークスペース、居場所になる空間
- ③「ほとんど窓」な明るく開放感のあるリビング



敷地面積 **210.98㎡(約63.82坪)**  
延べ床面積 **103.09㎡(31.18坪)**  
1階床面積53.41㎡ 2階床面積49.68㎡

border less **パークタウン朝日25-3**  
内外をつなぐ軒下空間のある住まい

**4,230** (税込) 万円

※建物・土地・外構含む  
※家具・家電は販売価格には含まれません


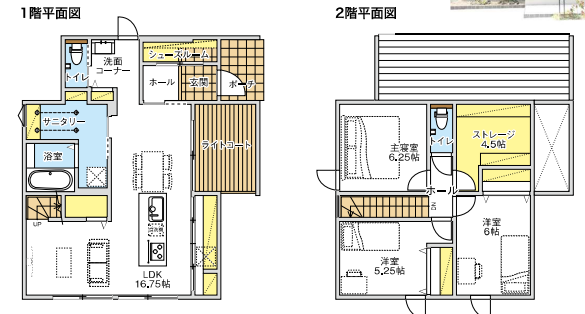
見どころポイント

- ①日本家屋の縁側を思わせる深い軒下空間
- ②テラスと室内の境界(ボーダー)を無くした素材選び



敷地面積 **201.61㎡(約60.98坪)**  
延べ床面積 **75.15㎡(22.73坪)**

noise less **しあわせの杜15-4**  
家族の気配を感じながら それぞれが落ち着ける住まい

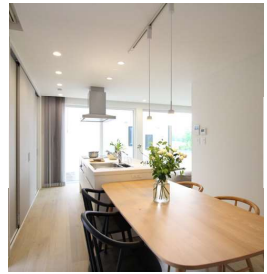



**4,280** (税込) 万円

※建物・土地・外構含む  
※家具・家電は販売価格には含まれません

見どころポイント

- ①実は明るい「窓のない外観」
- ②室内感覚で使えるライトコート
- ③キッチン〜リビングを照らす大開口



敷地面積 **209.23㎡(約63.29坪)**  
延べ床面積 **102.68㎡(31.06坪)**  
1F床面積56.10㎡ 2F床面積46.58㎡

物件概要

■泉パークタウン「朝日」25-3、25-20 ●所在地/宮城県仙台市泉区朝日2丁目 ●交通/仙台市営地下鉄泉中央駅よりバス乗車31分「朝日二丁目集会所前」バス下車徒歩2分 ●土地面積/201.61㎡(1区画)~210.98㎡(1区画) ●建物面積/75.15㎡(1戸)~103.09㎡(1戸) ●販売価格/4,230万円(税込)(1戸)~4,460万円(税込)(1戸) ●地目/宅地 ●用途地域/第一種低層住居専用地域 ●建ぺい率/40% ●容積率/60% ●その他法令上の制限/泉パークタウン朝日地区計画 タウンルール「地球にやさしいまちづくり」「美しい街並みのあるまちづくり」「思いやりのあるまちづくり」 ●道路の幅員/6.0m ●水道/公営水道 ●電気/東北電力 ●ガス/都市ガス ●汚水・雑排水/公共下水道 ●一般社団法人朝日一丁目・二丁目タウンマネジメント/施設修繕積立金:一区画当たり150,000円(一時金)、会費:一区画当たり月額5,500円 ●負担金/水道加入金は建物金額に含まれます ●工法/在来組工法 ●東北電力あおぞらチャージサービス/ラインナップM 18,900円(月額) ●取引形態/売主

■ハーモニータウンしあわせの杜 ●所在地/宮城県黒川郡大和町しあわせの杜(大和町社の丘北部土地区画整理事業地内) ●交通/仙台市営地下鉄泉中央駅よりバス乗車24分バス停「ハーモニータウン中央」徒歩13分 ●土地面積/209.23㎡ ●建物面積/102.68㎡ ●販売価格/4,280万円(税込) ●地目/宅地 ●用途地域/第一種低層住居専用地域 ●建ぺい率/40% ●容積率/60% ●その他法令上の制限/南富吉地区計画、土地区画整理法 ●道路の幅員/6.0m ●水道/公営水道 ●電気/東北電力 ●ガス/プロパン ●汚水・雑排水/公共下水道 ●負担金/水道加入金は建物金額に含まれます ●工法/在来組工法 ●東北電力あおぞらチャージサービス/ラインナップA 17,800円(月額) ●取引形態/売主

■共通物件概要 ●売主/株式会社 北洲 〒981-3341宮城県仙台市成田9丁目2-2 TEL.022-348-3451 ●宅地建物取引業/国土交通大臣(5)第6277号(一社)宮城県宅地建物取引業協会会員 ●建設業/特-3第19409号 ●建築年月/25-20:2023年10月完成、25-3:2024年2月完成、15-4:2024年4月完成 ●広告制作年月日/2024年10月4日 ●広告有効期限/2024年12月末日

現地MAP

